

BETON DLE ČSN EN 206+A1:  
KŘÍDLA C30/37 – XF3, XC4 – Cl 0,4 – Dmax 22 – S3  
– MAX. PRŮSAK 20 mm PODLE ČSN EN 12390-8  
PODKLADNÍ BETON C12/15 – X0 – Cl 1,0 – Dmax 22

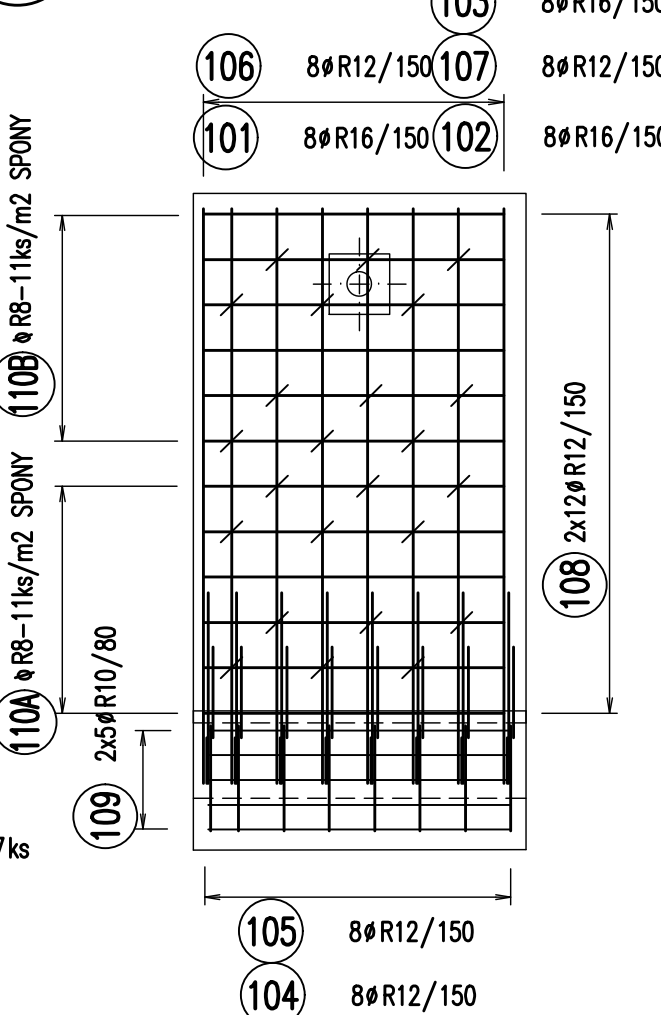
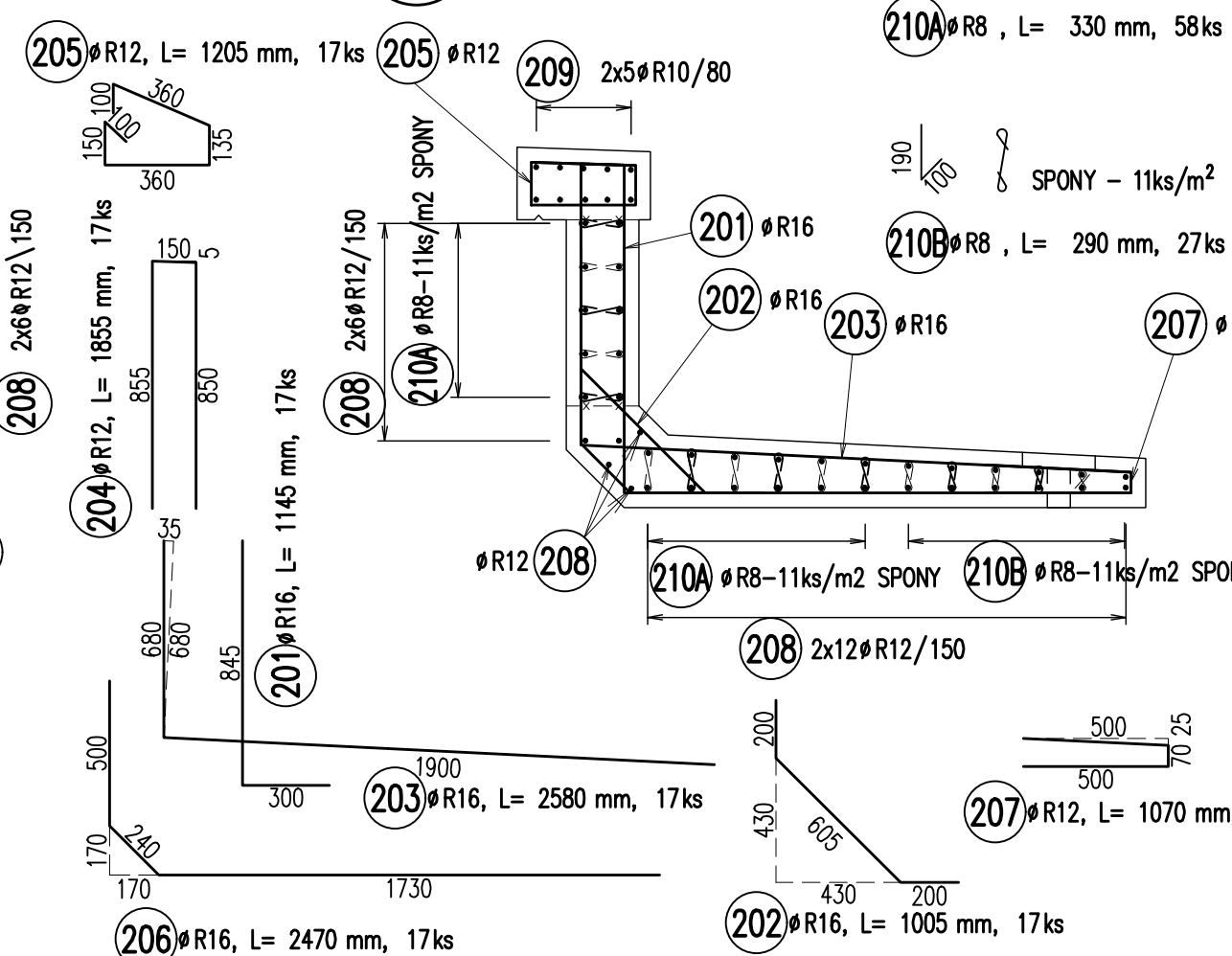
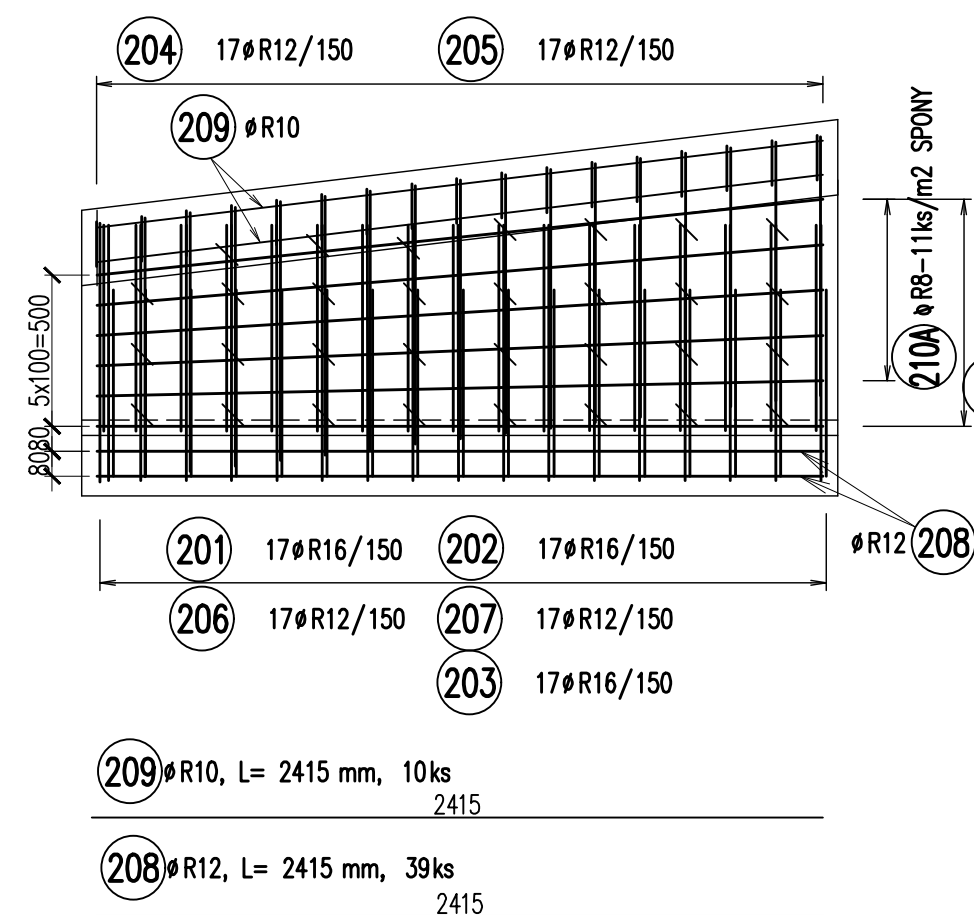
VÝZTUŽ B500B dle ČSN 42 0139

KRYTÍ MINIMÁLNÍ	40 mm
KRYTÍ JMENOVITÉ	50 mm


OBJEM BETONU DÍL 1:	0,8 m <sup>3</sup>
HMOTNOST PREFABRIKÁTU DÍL 2:	2,0 t
OBJEM BETONU DÍL 2:	1,7 m <sup>3</sup>
HMOTNOST PREFABRIKÁTU DÍL 2:	4,3 t

POZNÁMKY:

1. VŠECHNY VIDITELNÉ HRANY BUDU ZKOŠTENY TROJHEHLNIKOVOU LÍŠTOU 20/20 mm VLOŽENOU DO BEDNĚNÍ.
2. JEDNOTLIVÉ PLOŠKY BUDOU, NENÍ-LI UVEDENO JINAK, NAZVÝŠTAVY OD KRAJŮ DLE HODNOTY KRYTÍ.
3. ŽE KŘÍDLA BUDOU VYROBENA KAUČU PREFABRIKÁR.
4. MONTÁŽNÍ ÚCHYTÝ VŠ. JEJICH KOTVENÍ VÝZTUŽE BUDU ROZVÝŠTAVY V RÁMCI POMOCNÉ VÝZTUŽE ZHOTOVITELÉ DLE JEHO ZVÝŠKOSTI.
5. NÁVRH MONTÁŽNÍCH ÚCHYTŮ, POSTUP ZVEDÁNÍ A FINÁLNÍ ÚPRAVA MÍST PO ODSTRANĚNÍ ÚCHYTŮ BUDE SOUČÁSTÍ DODATELSKÉHO DOKUMENTACE A BUDE SCHVALEN INVESTOREM A PROJEKTEM.
6. VÝZTUŽ ZDÍ JE IDENTICKÁ TVARU NA 01 A 02 JUSU ZCRADLOVÉ, PODLE OSY MOSTU.



TÚ: 0491 Rožnov (mimo) – Černý Kříž (mimo)  
DÚ: 30 Plešovice – Zlatá Koruna

VÝŠKOVÝ SYSTÉM Bpv		SOUŘADNICOVÝ SYSTÉM	
	Vedoucí projektu	Zodpovědný projektant	Investor
	ING. I. MAREK	ING. J. SILINEK	Místo stavby
	Vypracoval	Kontroloval	Formát
	ING. J. HEINZ	ING. I. MAREK	Datum
S E R V I S Y	Číslo	Číslo	Číslo
TOP CON SERVIS s.r.o., Ke Střeze 1824/56, 182 00 Praha 8, tel/fax: 284 021 740, email: topcon@topcon.cz	Č. zakázky	Číslo kopie	Číslo přílohy
OPRAVA MOSTU KM 20,116 ROŽNOV – ČERNÝ KRÍŽ SO 01 OPRAVA MOSTU			06.3
ÚHLOVÉ ZDI			